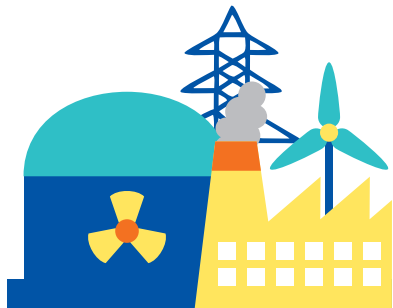


De 10 Vlissingse bouwstenen

Met de opgehaalde kansen en zorgen uit het participatieproces zijn 10 Vlissingse bouwstenen geformuleerd. Deze bouwstenen vormen samen met het Analyse- en Opbrengstenverslag input voor het Rijk-Regiopakket.

- a. Werk aan een gezamenlijk pakket en kijk daarbij als Rijk en regio integraal naar Zeeland. Dit betekent een brede betrokkenheid van ministeries naast KGG zoals Volkshuisvesting en RO, Onderwijs, Economie, Justitie & Veiligheid en Infrastructuur & Waterstaat. Vanuit Wind in de zeilen hebben we goede ervaringen met 'horizontale rijk-regio samenwerking', een coördinerend ministerie en een uitvoeringsregisseur'. Neem dit als voorbeeld bij het ontwerpen van een nieuwe governance voor de volgende fase (vanaf de keuze voor een voorkeurslocatie).
- b. Ontwikkel kernenergie in samenhang met andere rijks- en regionale ontwikkelingen zoals grootschalige energie (380KV, Wind op zee, Small Modular Reactor (SMR), Zeeland Energy Terminal (ZET) en havenindustrie. Zorg dat deze ontwikkelingen elkaar versterken en niet frustreren. Kijk daarbij zowel naar economische ontwikkelingen in het havengebied als de samenhang met onderwijs, wonen, leefomgeving, cultuur en toerisme langs de Zeeuwse kust. Sluit daarbij aan bij de ambities vanuit Zeeland 2050 en kijk naar no-regret maatregelen die eveneens nuttig zijn voor Zeeland in de (inter) nationale context.
- c. Communiceer helder, eenduidig en eerlijk naar inwoners en stakeholders. Houd rekening met de Vlissingse zorgen rond veiligheid, bereikbaarheid, druk op het voorzieningenniveau, woonruimte, overlast tijdens de bouw en behoud van het landschap.
- d. Versterk de Zeeuwse kennis- en onderwijsinfrastructuur met (nucleaire) energie. Positioneer Middelburg-Vlissingen daarbij als campus-regio. Benut spin-off kansen vanuit Wind in de zeilen door verder te investeren in de ontwikkeling van de Kenniswerf en innovaties in het onderwijs zoals het Delta Climate Center (DCC, gericht op water, energie en voedsel, verticale leerlijnen, ontwikkeling van onderwijs, onderzoek, valorisatie en business development, samenwerking Zeeuwse onderwijs partijen en universiteiten van buiten Zeeland).
- e. Benut de capaciteit op het spoor door de frequentie te verhogen van 3 naar minimaal 4 treinen per uur en investeer in het OV (over de weg en via het water) dat aansluit op het spoor zodat heel Zeeland profiteert van betere aansluitingen op nabijgelegen stedelijke gebieden.



De 10 Vlissingse bouwstenen

- f. Investeer in een volledig ongelijkvloerse spoor- en kanaalkruising ter hoogte van de A58-Sloeweg, omdat hiermee een al bestaand knelpunt in de bereikbaarheid wordt opgelost.
- g. Ontwikkel in Zeeland een gezamenlijke visie op de Sloerand als overgangsgebied van natuur- en woongebieden naar haven -en industriegebieden. Investeer vervolgens in de Sloerand zodat het toegankelijk en 'beleefbaar' is met wandel- en fietsroutes, living labs, etc.
- h. Investeer in 'permanente huisvesting' voor 'tijdelijke doelgroepen'. Zodat deze huisvesting na de bouwfase van de kerncentrale voor andere doelgroepen beschikbaar komt (studenten, jongvolwassenen, ouderen en werknemers van o.a. justitie en defensie etc.)
- i. Investeer in meer werkgelegenheid in Zeeland dit kan onder meer door rijksdiensten, zoals NEO (Nucleaire Energie Organisatie), te vestigen in Zeeland.
- j. Richt een Zeeuws leefbaarheidsfonds op gericht op investeringen in cultuur, natuur en de samenleving voor een goede balans tussen een duurzaam sterke economie en sociaal aantrekkelijke en leefbare omgeving.

