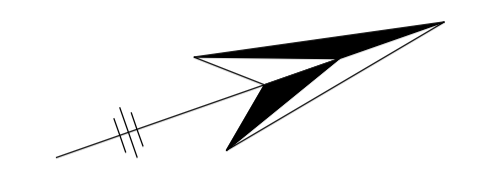


NIEUWE SITUATIE

Verharding
Deel 2 van 4
Schaal 1:200



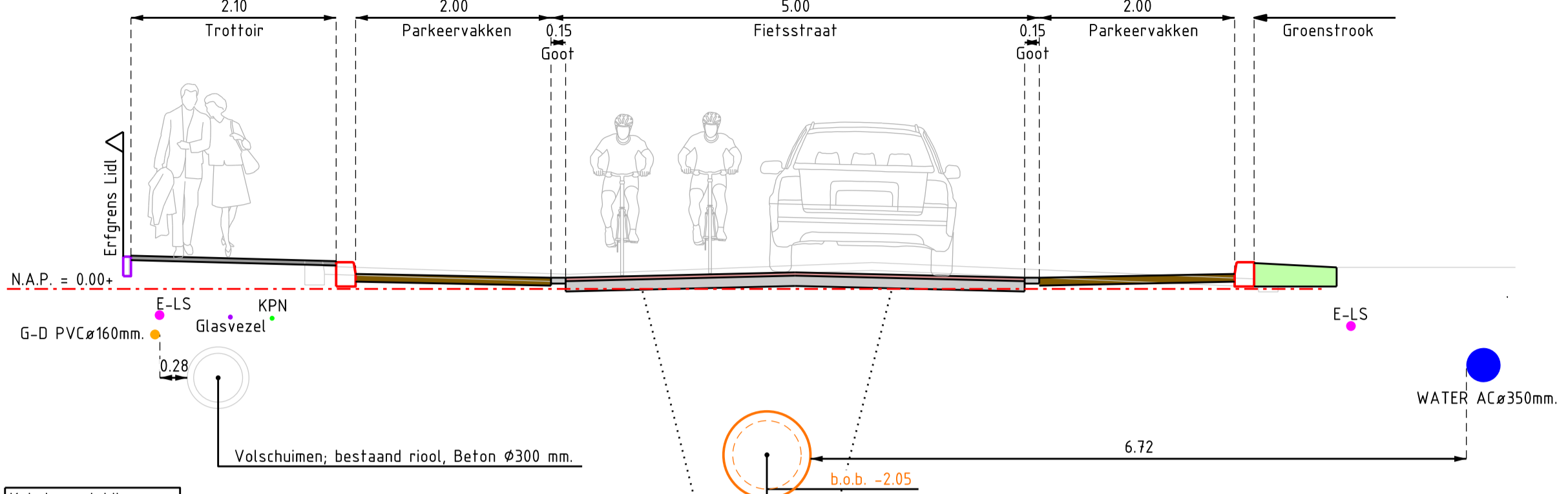
LEGENDA (KLIC) (21-02-2024)

	Glasvezel Detafber
	CAI/COAX (KPN)
	Gasteiding lage druk, inclusief materiaal en diameter in mm. (Alleen bij >=110 mm. binnen de werkgrens)
	Gasteiding hoge druk, inclusief materiaal en diameter in mm. (Alleen bij >=110 mm. binnen de werkgrens)
	Elektra laagspanning
	Elektra middenspanning
	Waterleiding, inclusief materiaal en diameter in mm. (Alleen bij >=110 mm. binnen de werkgrens)
	Persleiding, inclusief materiaal en diameter in mm. (Alleen bij >=110 mm. binnen de werkgrens)
	Mantelbus

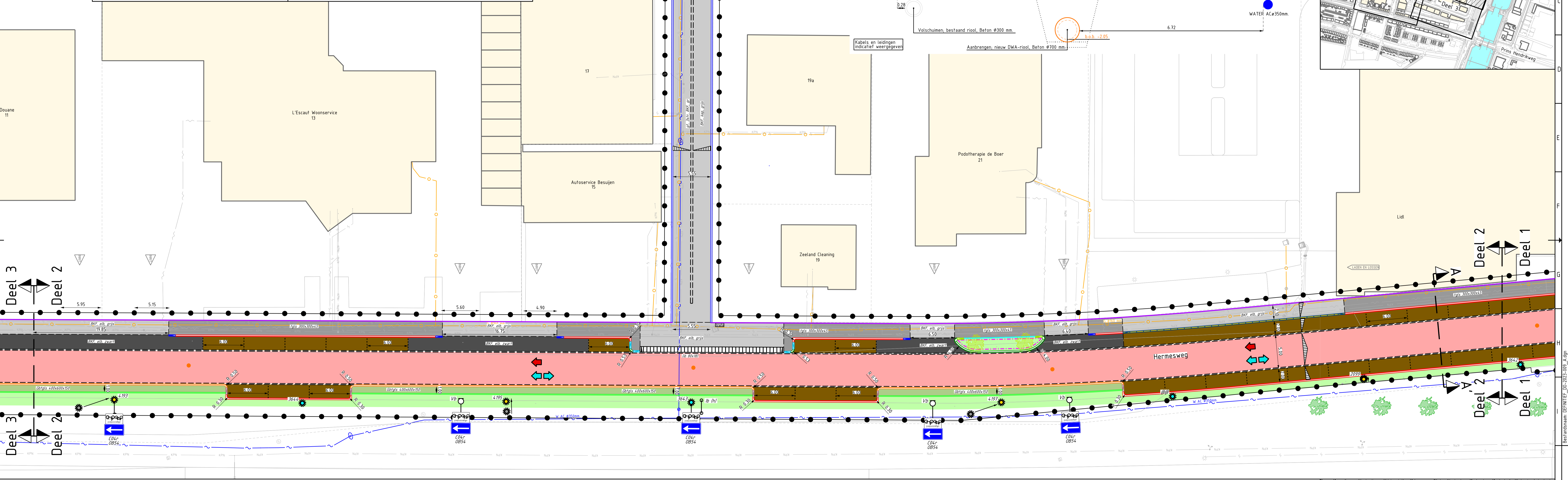
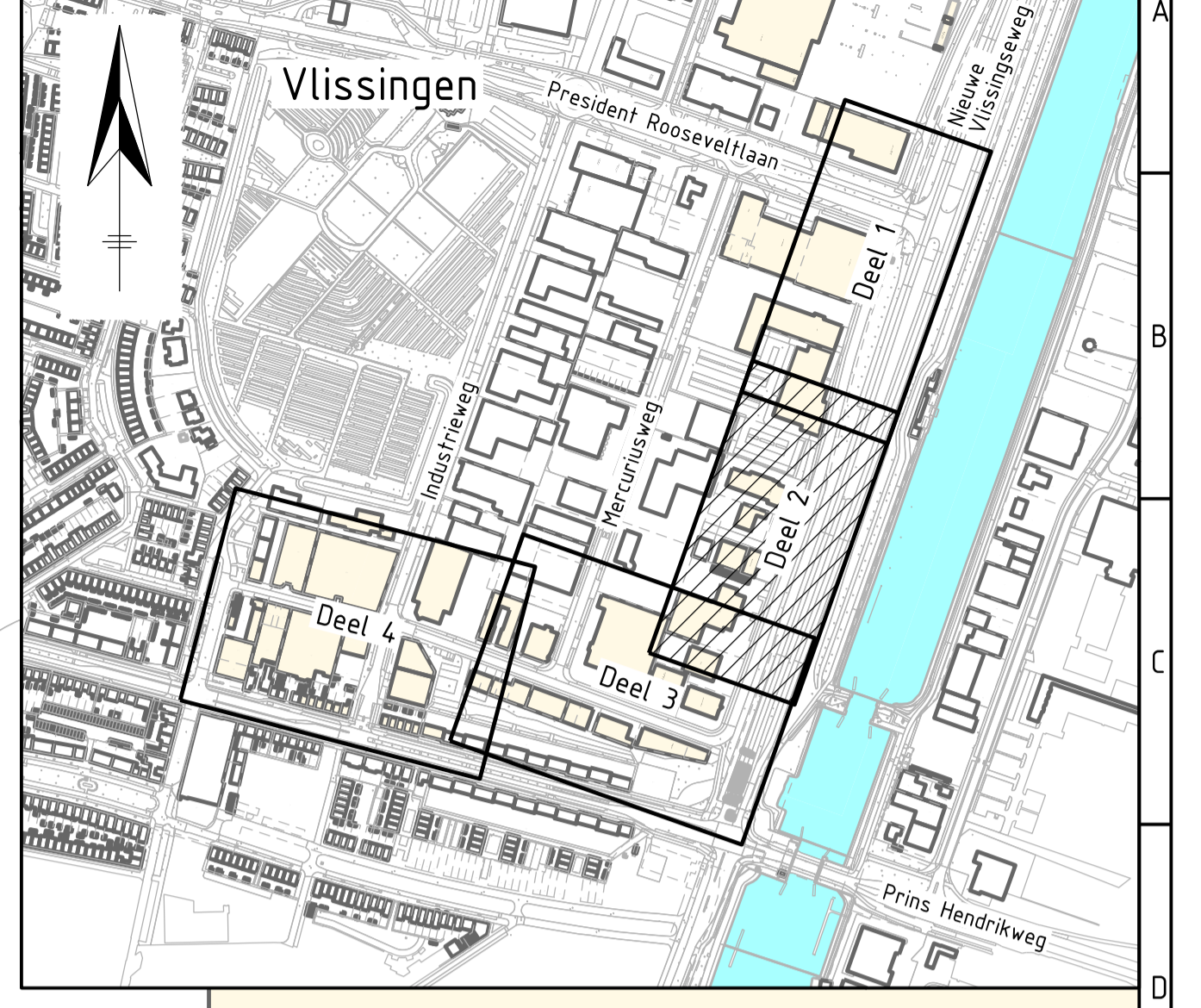
LEGENDA (ONDERGROND/TOPOGRAFIE)

	Ondergrond
	Perceelsgrens
	Bebouwing
	Aan het werk grenzende bebouwing
	Bestaande hoogtes
	Locatie innit
	Locatie garage
	Handhaven trafo
	Handhaven trottoirband/opsluitband
	Handhaven goot
	Handhaven boom
	Handhaven bosschage
	Handhaven verkeersbord met verkeersbordpaal (Vb)
	Handhaven straatkolk (Sk)
	Handhaven trottoirkolk (Sk)
	Handhaven stalen paal (Sp)
	Handhaven bestaande VRI (VRI)
	Handhaven bestaande drukknop (DR)
	Bestaande lichtmast op huidige locatie handhaven, incl. lichtmastnummer

PROFIEL A-A'



SITUATIE (SCHAAL 1:5.000)



LEGENDA (NIEUWE VERHARDING)

	Werkgrens		Aanbrengen trottoirbanden 130/150x250 mm, kleur: donkergrijs		Aanbrengen inritbanden 190x1050x115 mm (links, midden en rechts) b.v. zwaar vrachtwagenkeer		Aanbrengen markering van witte betontegels: 300x150x80 mm; lengtemarkering 0,30 - 2,70		Aanbrengen markering van thermoplastisch markeringmateriaal; faldmarkering		Aanbrengen betonstraatstenen, keiformaat, elleboogverband, kleur: grijs (BKF, elb, grijs)		Aanbrengen grasbetontegels, 400x600x150 mm (Grijs 400x600x150)		Aanbrengen ronde selflevel gulrand met dekset, met opschrift "VW"								
	Opbreksgrens		Aanbrengen trottoirbanden 180/200x250 mm, kleur: donkergrijs		Aanbrengen inritbanden 800x500x180 mm (links, midden en rechts) (b 80x18)		Aanbrengen markering van thermoplastisch markeringmateriaal; dwarsmarkering onderbroken, breedte 0,30 m		Aanbrengen betonstraatstenen, keiformaat, elleboogverband, kleur: zwart (BKF, hv, zwart)		Aanbrengen betonstraatstenen, keiformaat, halfsteensverband, kleur: grijs (BKF, hv, grijs)		Aanbrengen betontegels, haaiendat incl. tussentegel, 500x500x95 mm, kleur: zwart/wit		Aanbrengen betonnen paal, vrijgekomen uit het werk (Bp)		Aanbrengen bewegijzering bord, vrijgekomen uit het werk (Bv)		Aanbrengen betonblokker, vrijgekomen uit het werk (Bb (h))		Aanbrengen asfaltverharding: - onderlaag AC 22 base OL-B, 65 mm dik; - tussentlaag AC 16 Bind, TL-B, 45 mm dik; - deklaag SMA-NL 8B, 70/100, kleur: rood met zwarte bitumen en gekleurde steenslag (Hirood), 30 mm dik		Aanbrengen akoestische strip tussen bestrating en woningen
	Materiaalscheiding		Aanbrengen riwielpadbanden 40/120x200 mm, kleur: donkergrijs		Kant asfalt		Aanbrengen markering van witte betonstraatstenen; lengtemarkering onderbroken, dik: 0,10 m		Aanbrengen betonstraatstenen, dikformaat, stroomlagen in halfsteensverband, kleur: zwart (BKF, sl, zwart)		Aanbrengen betonstraatstenen, dikformaat, stroomlagen in halfsteensverband, kleur: grijs (BKF, sl, grijs)		Aanbrengen betonstraatstenen, keiformaat, elleboogverband, kleur: zwart (BKF, hv, zwart)		Aanbrengen betonnen paal, vrijgekomen uit het werk (Bp)		Aanbrengen biggenrug (Bg)		Aanbrengen betonblokker, vrijgekomen uit het werk (Bb (h))		Aanbrengen asfaltverharding: - onderlaag AC 22 base OL-B, 65 mm dik; - tussentlaag AC 16 Bind, TL-B, 45 mm dik; - deklaag SMA-NL 8B, 70/100, kleur: rood met zwarte bitumen en gekleurde steenslag (Hirood), 30 mm dik		Aanbrengen akoestische strip tussen bestrating en woningen
	Afschotriching		Aanbrengen geleidebanden 50/200x250 mm, kleur: donkergrijs		Locatie mindervalideoprit		Aanbrengen markering van witte betonstraatstenen; lengtemarkering onderbroken, dik: 0,10 m		Aanbrengen betonstraatstenen, dikformaat, stroomlagen in halfsteensverband, kleur: grijs (BKF, sl, grijs)		Aanbrengen betonstraatstenen, keiformaat, elleboogverband, kleur: grijs (BKF, hv, grijs)		Aanbrengen betonstraatstenen, keiformaat, elleboogverband, kleur: zwart (BKF, hv, zwart)		Aanbrengen betonnen paal, vrijgekomen uit het werk (Bp)		Aanbrengen biggenrug (Bg)		Aanbrengen betonblokker, vrijgekomen uit het werk (Bb (h))		Aanbrengen asfaltverharding: - onderlaag AC 22 base OL-B, 65 mm dik; - tussentlaag AC 16 Bind, TL-B, 45 mm dik; - deklaag SMA-NL 8B, 70/100, kleur: rood met zwarte bitumen en gekleurde steenslag (Hirood), 30 mm dik		Aanbrengen akoestische strip tussen bestrating en woningen
	Aanbrengen opsluitbanden 60x200 mm, kleur: donkergrijs		Aanbrengen trottoirbanden RWS 110/220x250 mm, kleur: donkergrijs		Aanbrengen goot, 1 strek betontegels, 150x300x60 mm		Aanbrengen markering van witte betonstraatstenen; lengtemarkering onderbroken, dik: 0,10 m		Aanbrengen betonstraatstenen, dikformaat, stroomlagen in halfsteensverband, kleur: grijs (BKF, sl, grijs)		Aanbrengen betonstraatstenen, keiformaat, elleboogverband, kleur: grijs (BKF, hv, grijs)		Aanbrengen betonstraatstenen, keiformaat, elleboogverband, kleur: zwart (BKF, hv, zwart)		Aanbrengen betonnen paal, vrijgekomen uit het werk (Bp)		Aanbrengen biggenrug (Bg)		Aanbrengen betonblokker, vrijgekomen uit het werk (Bb (h))		Aanbrengen asfaltverharding: - onderlaag AC 22 base OL-B, 65 mm dik; - tussentlaag AC 16 Bind, TL-B, 45 mm dik; - deklaag SMA-NL 8B, 70/100, kleur: rood met zwarte bitumen en gekleurde steenslag (Hirood), 30 mm dik		Aanbrengen akoestische strip tussen bestrating en woningen
	Aanbrengen opsluitbanden 80x200 mm, kleur: donkergrijs		Aanbrengen riwielpadbanden 40/120x200 mm, kleur: donkergrijs		Aanbrengen goot, 3 strek betonstraatstenen, keiformaat, kleur: grijs (Igr, 1str, BKF, gr)		Aanbrengen markering van witte betonstraatstenen; lengtemarkering onderbroken, dik: 0,30 m		Aanbrengen betonstraatstenen, dikformaat, stroomlagen in halfsteensverband, kleur: grijs (BKF, sl, grijs)		Aanbrengen betonstraatstenen, keiformaat, elleboogverband, kleur: grijs (BKF, hv, grijs)		Aanbrengen betonstraatstenen, keiformaat, elleboogverband, kleur: zwart (BKF, hv, zwart)		Aanbrengen betonnen paal, vrijgekomen uit het werk (Bp)		Aanbrengen biggenrug (Bg)		Aanbrengen betonblokker, vrijgekomen uit het werk (Bb (h))		Aanbrengen asfaltverharding: - onderlaag AC 22 base OL-B, 65 mm dik; - tussentlaag AC 16 Bind, TL-B, 45 mm dik; - deklaag SMA-NL 8B, 70/100, kleur: rood met zwarte bitumen en gekleurde steenslag (Hirood), 30 mm dik		Aanbrengen akoestische strip tussen bestrating en woningen
	Aanbrengen opsluitbanden 100x200 mm, kleur: donkergrijs		Aanbrengen verloopband van trottoirband RWS 110/220x250 mm, kleur: donkergrijs		Aanbrengen goot, 1 strek betonstraatstenen, keiformaat, kleur: grijs (Igr, 1str, BKF, gr)		Aanbrengen markering van witte betonstraatstenen; lengtemarkering onderbroken, dik: 0,30 m		Aanbrengen betonstraatstenen, dikformaat, stroomlagen in halfsteensverband, kleur: grijs (BKF, sl, grijs)		Aanbrengen betonstraatstenen, keiformaat, elleboogverband, kleur: grijs (BKF, hv, grijs)		Aanbrengen betonstraatstenen, keiformaat, elleboogverband, kleur: zwart (BKF, hv, zwart)		Aanbrengen betonnen paal, vrijgekomen uit het werk (Bp)		Aanbrengen biggenrug (Bg)		Aanbrengen betonblokker, vrijgekomen uit het werk (Bb (h))		Aanbrengen asfaltverharding: - onderlaag AC 22 base OL-B, 65 mm dik; - tussentlaag AC 16 Bind, TL-B, 45 mm dik; - deklaag SMA-NL 8B, 70/100, kleur: rood met zwarte bitumen en gekleurde steenslag (Hirood), 30 mm dik		Aanbrengen akoestische strip tussen bestrating en woningen
	Aanbrengen opsluitbanden 120x250 mm, kleur: donkergrijs		Aanbrengen verloopband van riwielpadbanden 40/120x200 mm, naar maaveld, kleur: donkergrijs		Aanbrengen goot, 3 strek betonstraatstenen, keiformaat, kleur: grijs (Igr, 3str, BKF, gr)		Aanbrengen markering van witte betonstraatstenen; lengtemarkering onderbroken, dik: 0,30 m		Aanbrengen betonstraatstenen, dikformaat, stroomlagen in halfsteensverband, kleur: grijs (BKF, sl, grijs)		Aanbrengen betonstraatstenen, keiformaat, elleboogverband, kleur: grijs (BKF, hv, grijs)		Aanbrengen betonstraatstenen, keiformaat, elleboogverband, kleur: zwart (BKF, hv, zwart)		Aanbrengen betonnen paal, vrijgekomen uit het werk (Bp)		Aanbrengen biggenrug (Bg)		Aanbrengen betonblokker, vrijgekomen uit het werk (Bb (h))		Aanbrengen asfaltverharding: - onderlaag AC 22 base OL-B, 65 mm dik; - tussentlaag AC 16 Bind, TL-B, 45 mm dik; - deklaag SMA-NL 8B, 70/100, kleur: rood met zwarte bitumen en gekleurde steenslag (Hirood), 30 mm dik		Aanbrengen akoestische strip tussen bestrating en woningen
	Aanbrengen opsluitbanden 150x250 mm, kleur: donkergrijs		Aanbrengen verloopband van trottoirband 180x200x250 mm, naar maaveld, kleur: donkergrijs		Aanbrengen goot, 1 strek betonstraatstenen, keiformaat, kleur: grijs (Igr, 1str, BKF, gr)		Aanbrengen markering van witte betonstraatstenen; lengtemarkering onderbroken, dik: 0,30 m		Aanbrengen betonstraatstenen, dikformaat, stroomlagen in halfsteensverband, kleur: grijs (BKF, sl, grijs)		Aanbrengen betonstraatstenen, keiformaat, elleboogverband, kleur: grijs (BKF, hv, grijs)		Aanbrengen betonstraatstenen, keiformaat, elleboogverband, kleur: zwart (BKF, hv, zwart)		Aanbrengen betonnen paal, vrijgekomen uit het werk (Bp)		Aanbrengen biggenrug (Bg)		Aanbrengen betonblokker, vrijgekomen uit het werk (Bb (h))		Aanbrengen asfaltverharding: - onderlaag AC 22 base OL-B, 65 mm dik; - tussentlaag AC 16 Bind, TL-B, 45 mm dik; - deklaag SMA-NL 8B, 70/100, kleur: rood met zwarte bitumen en gekleurde steenslag (Hirood), 30 mm dik		Aanbrengen akoestische strip tussen bestrating en woningen
	Aanbrengen opsluitbanden 200x250 mm, kleur: donkergrijs		Aanbrengen verloopband van riwielpadbanden 130/150x250 mm, naar maaveld, kleur: donkergrijs		Aanbrengen goot, 3 strek betonstraatstenen, keiformaat, kleur: grijs (Igr, 3str, BKF, gr)		Aanbrengen markering van witte betonstraatstenen; lengtemarkering onderbroken, dik: 0,30 m		Aanbrengen betonstraatstenen, dikformaat, stroomlagen in halfsteensverband, kleur: grijs (BKF, sl, grijs)		Aanbrengen betonstraatstenen, keiformaat, elleboogverband, kleur: grijs (BKF, hv, grijs)		Aanbrengen betonstraatstenen, keiformaat, elleboogverband, kleur: zwart (BKF, hv, zwart)		Aanbrengen betonnen paal, vrijgekomen uit het werk (Bp)		Aanbrengen biggenrug (Bg)		Aanbrengen betonblokker, vrijgekomen uit het werk (Bb (h))		Aanbrengen asfaltverharding: - onderlaag AC 22 base OL-B, 65 mm dik; - tussentlaag AC 16 Bind, TL-B, 45 mm dik; - deklaag SMA-NL 8B, 70/100, kleur: rood met zwarte bitumen en gekleurde steenslag (Hirood), 30 mm dik		Aanbrengen akoestische strip tussen bestrating en woningen
	Aanbrengen opsluitbanden 200x250 mm, kleur: donkergrijs		Aanbrengen verloopband van trottoirband 180x200x250 mm, naar opsluitbanden 50/200x180 mm, kleur: donkergrijs		Aanbrengen goot, 1 strek betonstraatstenen, keiformaat, kleur: grijs (Igr, 1str, BKF, gr)		Aanbrengen markering van witte betonstraatstenen; lengtemarkering onderbroken, dik: 0,30 m		Aanbrengen betonstraatstenen, dikformaat, stroomlagen in halfsteensverband, kleur: grijs (BKF, sl, grijs)		Aanbrengen betonstraatstenen, keiformaat, elleboogverband, kleur: grijs (BKF, hv, grijs)		Aanbrengen betonstraatstenen, keiformaat, elleboogverband, kleur: zwart (BKF, hv, zwart)		Aanbrengen betonnen paal, vrijgekomen uit het werk (Bp)		Aanbrengen biggenrug (Bg)		Aanbrengen betonblokker, vrijgekomen uit het werk (Bb (h))		Aanbrengen asfaltverharding: - onderlaag AC 22 base OL-B, 65 mm dik; - tussentlaag AC 16 Bind, TL-B, 45 mm dik; - deklaag SMA-NL 8B, 70/100, kleur: rood met zwarte bitumen en gekleurde steenslag (Hirood), 30 mm dik		Aanbrengen akoestische strip tussen bestrating en woningen
	Aanbrengen opsluitbanden 200x250 mm, kleur: donkergrijs		Aanbrengen verloopband van trottoirband 180x200x250 mm, naar opsluitbanden 50/200x180 mm, kleur: donkergrijs		Aanbrengen goot, 3 strek betonstraatstenen, keiformaat, kleur: grijs (Igr, 3str, BKF, gr)		Aanbrengen markering van witte betonstraatstenen; lengtemarkering onderbroken, dik: 0,30 m		Aanbrengen betonstraatstenen, dikformaat, stroomlagen in halfsteensverband, kleur: grijs (BKF, sl, grijs)		Aanbrengen betonstraatstenen, keiformaat, elleboogverband, kleur: grijs (BKF, hv, grijs)		Aanbrengen betonstraatstenen, keiformaat, elleboogverband, kleur: zwart (BKF, hv, zwart)		Aanbrengen betonnen paal, vrijgekomen uit het werk (Bp)		Aanbrengen biggenrug (Bg)		Aanbrengen betonblokker, vrijgekomen uit het werk (Bb (h))		Aanbrengen asfaltverharding: - onderlaag AC 22 base OL-B, 65 mm dik; - tussentlaag AC 16 Bind, TL-B, 45 mm dik; - deklaag SMA-NL 8B, 70/100, kleur: rood met zwarte bitumen en gekleurde steenslag (Hirood), 30 mm dik		Aanbrengen akoestische strip tussen bestrating en woningen

Ver	Datum	Omschrijving	Gelek.	Gecontr.	Gez.
0	16-06-2025	Eerste uitgave definitief DO			
A					
B					
C					
D					

Opdrachtgever: Gemeente VLISSINGEN

Opdrachtnemer: Zeeland Engineering Consultants
Civieltechnisch adviesbureau
www.zeelandadvies.nl

Project: Herinrichting Hermesweg te Vlissingen

Onderdeel: Nieuwe situatie verhardingen
Deel 2 van 4

Projectnummer: 2023-009 | Tekeningnummer: 00-2023-009_502 | Besteknummer: 00-2023-009 | Referentienummer: 2023-009

Formaat: A1xA0 L | Schaal: 1:200 | Datum: 16-06-2025 | Bladen: 2 van 4 | Versie: 0

op dit document bruist het auteursrecht volgens artikel 17 van de Auteurswet 1912