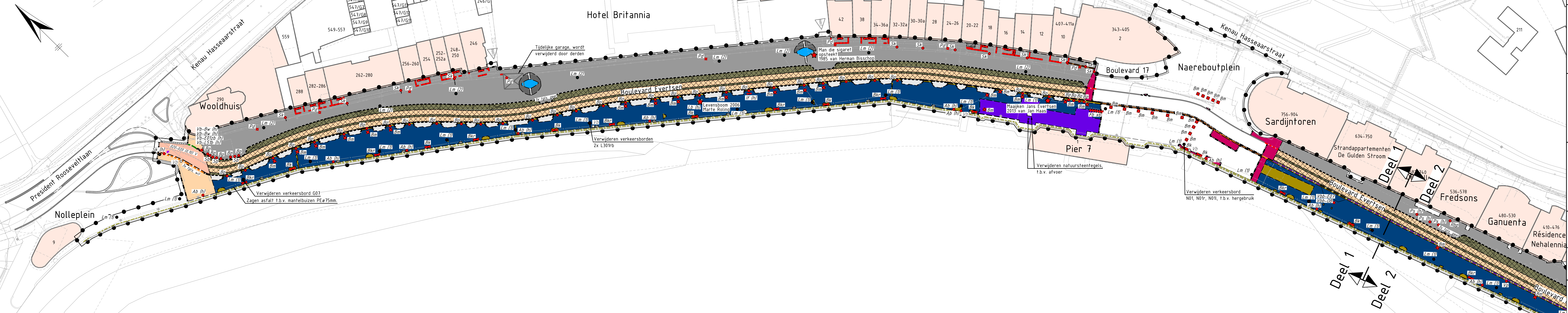


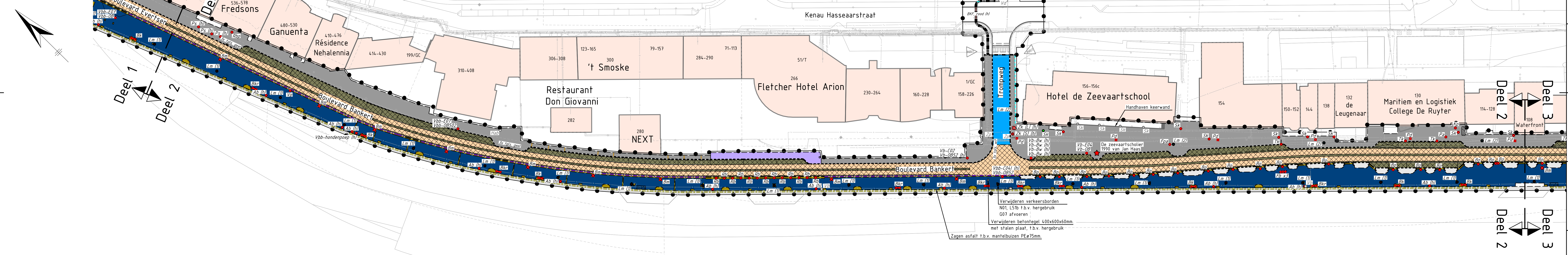
# OPBREEK SITUATIE

Verharding  
Deel 1  
Schaal 1:500



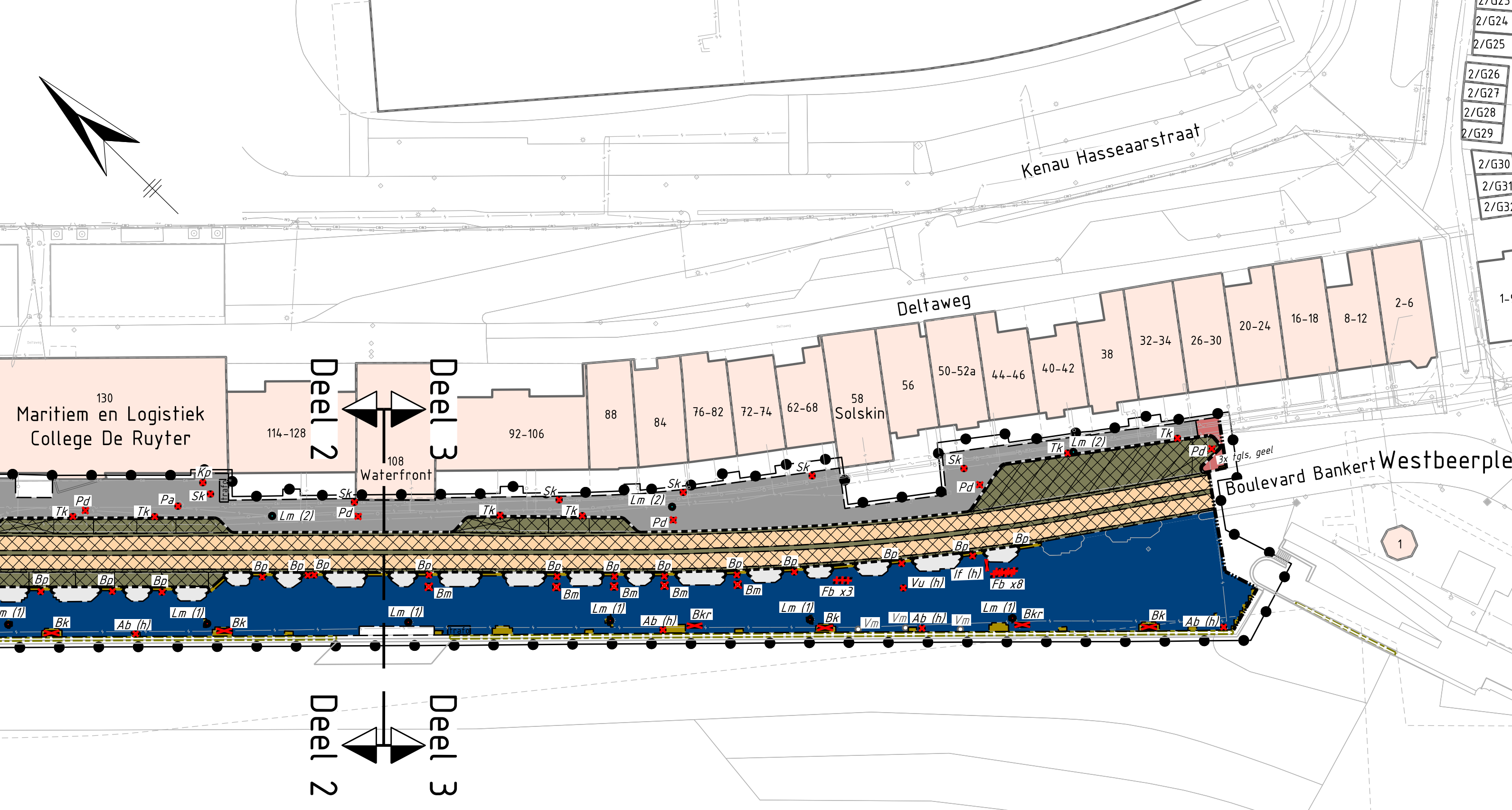
# OPBREEK SITUATIE

Verharding  
Deel 2  
Schaal 1:500



# OPBREEK SITUATIE

Verharding  
Deel 3  
Schaal 1:500



### LEGENDA (ONDERGROND/TOPOGRAFIE)

[Symbol]	Ondergrond
[Symbol]	Perceelsgrens
[Symbol]	Bebouwing
[Symbol]	Aan het werk grenzende bebouwing
[Symbol]	Locatie init
[Symbol]	Handhaven trafo
[Symbol]	Handhaven trottoirband/opsluitband
[Symbol]	Oppervlaktewater
[Symbol]	Bestaande lichtmast op huidige locatie handhaven
[Symbol]	Handhaven kolk (SK)
[Symbol]	Handhaven voedingskast (Vd)
[Symbol]	Handhaven zonepoort (Zp)
[Symbol]	Handhaven vlaggenmast (Vv)
[Symbol]	Handhaven hangende afvalbak (HAb)

### LEGENDA (KLIC)

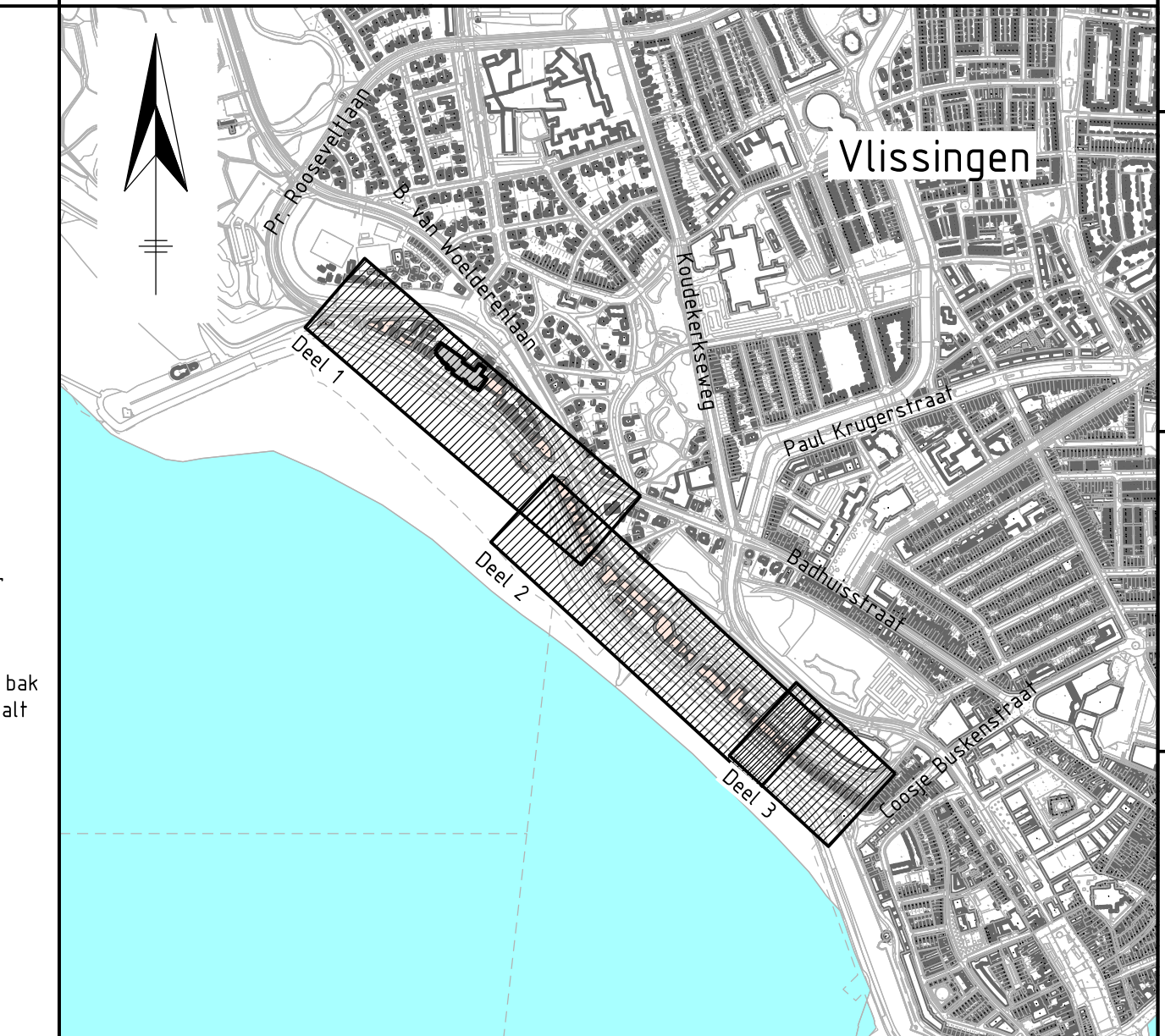
[Symbol]	Ca-COAX
[Symbol]	Gasleiding lage druk
[Symbol]	Gasleiding hoge druk
[Symbol]	Elektra laagspanning
[Symbol]	Elektra middenspanning
[Symbol]	Waterleiding

### LEGENDA (OPBREEKSITUATIE VERHARDING)

[Symbol]	Werkings
[Symbol]	Materiaalscheiding
[Symbol]	Opbrekingsgrens
[Symbol]	Markering van thermoplastisch markeringsmateriaal: lengtemarkering sonderbroken, breedte: 0.10 m.
[Symbol]	Markering van thermoplastisch markeringsmateriaal: lengtemarkering 1 - 3, breedte: 0.10 m.
[Symbol]	Opbreken markering van betonstraatstenen en straatbakstenen, keifmaat, lengtemarkering sonderbroken, kleur: grijs en kamenz, f.b.v. hergebruik
[Symbol]	Opbreken betonstraatstenen, keifmaat, kleur: rood, f.b.v. hergebruik (BKF, rood (h))
[Symbol]	Opbreken betonstraatstenen, keifmaat, kleur: grijs, f.b.v. afvoer
[Symbol]	Opbreken betonstraatstenen, dikmaat, kleur: grijs, f.b.v. afvoer
[Symbol]	Opbreken straatbakstenen, dikmaat, kleur: vliissinge mix, f.b.v. hergebruik
[Symbol]	Opbreken beton met grind, dikte: 180 mm, f.b.v. afvoer
[Symbol]	Opbreken straatbakstenen, dikte: 52 mm, keifmaat, kleur: plauen, f.b.v. afvoer
[Symbol]	Opbreken straatbakstenen, dikte: 71 mm, keifmaat, kleur: kamenz, f.b.v. afvoer
[Symbol]	Opbreken straatbakstenen, keifmaat, kleur: rood/bruin, f.b.v. afvoer
[Symbol]	Opbreken straatbakstenen, keifmaat, kleur: rood/bruin, f.b.v. afvoer
[Symbol]	Opbreken betontegels, 600x400x60 mm, kleur: grijs, f.b.v. afvoer
[Symbol]	Opbreken betontegels, 600x400x60 mm, kleur: grijs, f.b.v. afvoer, verlijmd op beton
[Symbol]	Opbreken betontegels, 500x500x50 mm, kleur: grijs, f.b.v. afvoer
[Symbol]	Opbreken betontegels, 300x300x45 mm, kleur: grijs, f.b.v. afvoer
[Symbol]	Opbreken betontegels, 300x300x45 mm, kleur: donkergrijs, f.b.v. afvoer
[Symbol]	Opbreken betontegels, 300x300x45 mm, kleur: wit, f.b.v. afvoer
[Symbol]	Opbreken strek stoftoebanden 100x0,40 m. tussen strek van 3 betontegels, 150x300x80 mm, kleur: rood/bruin
[Symbol]	Opbreken strek stoftoebanden 100x0,40 m. tussen strek van straatbakstenen, keifmaat, kleur: rood/bruin
[Symbol]	Opbreken betontegels, 300x300x45 mm, kleur: wit, f.b.v. afvoer (3x tgl, wit)
[Symbol]	Opbreken betontegels, 300x300x45 mm, kleur: geel, f.b.v. afvoer (3x tgl, geel)
[Symbol]	Opbreken opsluitbanden 100x200 mm, f.b.v. afvoer
[Symbol]	Opbreken trottoirbanden 150x250 mm, f.b.v. afvoer

[Symbol]	Opbreken trottoirbanden 180x200x250 mm, f.b.v. afvoer
[Symbol]	Opbreken geleidebanden 50/200x250 mm, f.b.v. afvoer
[Symbol]	Opbreken goot, 1 strak betonlegel, 150x300x80 mm, f.b.v. afvoer (gt, tgl 150x300)
[Symbol]	Verwijderen ANWB bewegwijzing met bewegwijzeringspaal, door derden (Vb (h))
[Symbol]	Verwijderen fundering parkeerautomaat, f.b.v. afvoer (Fpa)
[Symbol]	Verwijderen bestaande kolkaansluitleiding PIVC Ø125mm, f.b.v. afvoer
[Symbol]	Verwijderen stalen buis Ø50mm, f.b.v. afvoer
[Symbol]	Verwijderen trottoirkolk, f.b.v. afvoer (Ik)
[Symbol]	Verwijderen straatkolk, f.b.v. afvoer (Sk)
[Symbol]	Verwijderen straatkolk, f.b.v. hergebruik (Sk (h))
[Symbol]	Verplaatsen bestaande straatkolk (Sk)
[Symbol]	Verwijderen putrand met deksel, f.b.v. afvoer (IpD)
[Symbol]	Op hoogte brengen bestaande putafdekking
[Symbol]	Verwijderen verkeersbord incl. type borden met verkeersbordpaal, f.b.v. afvoer (Vb)
[Symbol]	Verwijderen verkeersbord incl. type borden met verkeersbordpaal, f.b.v. hergebruik (Vb (h))
[Symbol]	Verwijderen kunststof paal, f.b.v. afvoer (Kp)
[Symbol]	Verwijderen verkeersbord incl. type borden met verkeersbordpaal, bord f.b.v. hergebruik (Vbb (h)), afvoeren betonpoer met verkeersbordpaal
[Symbol]	Verwijderen bloembak 0,90x0,90x0,50 m, f.b.v. afvoer (Bn)
[Symbol]	Verwijderen bloembak bevoners diverse formaten, f.b.v. hergebruik
[Symbol]	Verwijderen afvalbak, f.b.v. hergebruik (AB (h))
[Symbol]	Verwijderen vierkante betonnen paal 0,40x0,40 m, f.b.v. afvoer (Bp)
[Symbol]	Verwijderen betonnen blokken ø4,00m, f.b.v. afvoer (Rp)
[Symbol]	Verwijderen vuurtoren, f.b.v. hergebruik, door derden (Vu (h))
[Symbol]	Verwijderen bank met rugleuning, f.b.v. hergebruik (Bkr (h))
[Symbol]	Verwijderen bank zonder rugleuning, f.b.v. hergebruik (Bk (h))
[Symbol]	Verwijderen bank bewoners, f.b.v. hergebruik

### SITUATIE (SCHAAL 1:10.000)



Ver. Datum	Hoofddoel	Doel van de wijziging	Beoordeling	Beoordelaar	Gecontroleerd	Gecontroleerde
0-12-03-2025	Eerste uitgave concept bestektekeningen			MVdH	WSCH	MDKR
A-16-04-2025	Tweede uitgave concept bestektekeningen			MVdH	WSCH	MDKR
B-23-05-2025	Derde uitgave concept bestektekeningen			MVdH	WSCH	MDKR
C-28-05-2025	Eerste uitgave definitieve bestektekeningen			MVdH	WSCH	MDKR
D-25-06-2025	Nota van inlichtingen			MVdH	WSCH	MDKR

PROJECTNUMMER 2024-051	TEKENINGNUMMER B-2024-051_101	BESTEKNUMMER B-2024-051	PROJEKTNUMMER 2024-051	FORMAAT A0-L	SCHAAL 1:500	DATUM 25-06-2025	BLADEN 1 van 11	TITEL D